 **Forum Logistique Seine-Normandie :
Le 30 et 31 octobre 2007
Un rendez-vous à ne pas manquer !**

Durant deux jours et juste avant le départ de la transat Jacques Vabre, Logistique Seine-Normandie tiendra son Forum annuel de la logistique rassemblant tous les acteurs du secteur au Havre. Autour du sujet des « logistiques émergentes » et sur des thématiques actuelles telles que « la traçabilité et la sécurisation » ou encore « la reverse logistique », Logistique Seine-Normandie fera débat et déterminera les grandes lignes des différentes orientations de la logistique d'aujourd'hui et de demain.

Une nouveauté pour le forum cette année : des événements connexes tels qu'un colloque scientifique ou d'autres événements portés par les entreprises du pôle ou encore les établissements d'enseignement supérieur, viendront prendre place au sein du Forum élargissant par la même occasion son public... Plus de 600 personnes seront donc attendues incluant les étudiants, les communautés de recherche, les enseignants, les entreprises ou encore les acteurs économiques de la logistique au niveau national. De plus, les clusters européens seront à l'honneur pour créer une réelle coopération des stratégies logistiques et des programmes de recherche

Deux jours uniques à l'image du seul pôle de compétitivité national...

Contact : Adeline Génaud
adeline.genaud@logistique-seine-normandie.com

 **Quelques dates**

- Forum européen du Transport et de la logistique / Dunkerque 24 et 25 avril 2007
- Salon du Transport et de la logistique 3 & 4 juin 2007, Toulouse
- Salon de la recherche et de l'innovation Paris / Porte de Versailles 7, 8 et 9 juin
- Thailand Logistics Fair Bangkok 12 au 16 septembre
- SEINO / Parc des expositions de l'agglomération de Rouen 20, 21 et 22 novembre 2007
- Forum Logistique Seine-Normandie Le Havre 30 et 31 octobre 2007
- 7e conférence internationale ITS Télécommunications Sophia Antipolis, Nice 6 au 8 juin 2007
- Symposium du consortium U8 Université du Havre 26 et 27 juin 2007
- CCI Rouen Groupe de Travail Développement de l'axe Seine 14 mai 2007 (14h)

Objectifs :
Déterminer les points bloquants et les points d'amélioration Au développement de l'axe de la Seine.





Avec le soutien de :



Lettre d'information

Mai 2007 #4

-  **Directeur de la publication**
Jacques Brifault
- Rédacteurs**
Adeline Génaud, Jérôme Rigaudière
Hugues Valenton
- Conception graphique**
OPTÉAM Le Havre
- Crédits photographiques**
Shutterstock - OPTÉAM
- Impression**
La Petite Presse
-  **Contact**
Adeline Génaud
L'Albatros • Esplanade de l'Europe
E-mail : adeline.genaud@logistique-seine-normandie.com
Téléphone : 02 76 40 80 30

 **News**

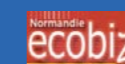
 **SITL 2007 : Jacques Barrot félicite Logistique Seine-Normandie et son pavillon normand**



Lors de la 1^{re} journée, M. Jacques Barrot, vice-président en charge des transports à la Commission Européenne, s'est longuement arrêté sur le stand normand, mettant l'accent sur l'importance et le rôle du pôle de compétitivité logistique normand. Les éléments des grandes orientations semblent en écho de l'écoute du commissaire européen.

Pour preuve d'un intérêt toujours plus grand, la SITL a réalisé +15 % de visiteurs sur le 1^{er} jour dépassant les chiffres de la formule équivalente de 2005. Les entreprises du pavillon normand ont donc pu profiter d'une affluence importante, nouer de nouveaux contacts et bénéficier de l'animation permanente du stand collectif autour des points de rencontre organisés.

 **Écobiz, la plate-forme de collaboration de Logistique Seine-Normandie**



Aujourd'hui, point nodal de la Logistique, Logistique Seine-Normandie rallie les entreprises régionales autour de la recherche et de l'innovation. Intégrer le réseau d'acteurs, c'est bénéficier de conseils pertinents et d'informations utiles dans le domaine de la Logistique d'Informations. C'est aussi la possibilité de construire des actions mutualisées avec d'autres entreprises en logistique au travers de la plateforme collaborative Écobiz et de proposer des projets innovants labellisés par le pôle de compétitivité. Adhérer à Logistique Seine-Normandie, c'est obtenir le crédit d'une reconnaissance à la fois régionale, nationale et internationale.

Contact : Jérôme Rigaudière
jerome.rigaudiere@logistique-seine-normandie.com

 **Le nouveau directeur scientifique et technique du pôle de compétitivité a pris place**



Depuis le 19 mars, Logistique Seine-Normandie a intégré M. Arnaud Acher, nouveau directeur scientifique et technique du pôle. M. Acher, spécialiste de la logistique, précédemment responsable de la supply chain d'une entreprise de négoce international, vient renforcer l'équipe du pôle de compétitivité. Il est ainsi l'interlocuteur privilégié des entreprises, des laboratoires de recherche et des responsables de formations pour consolider le potentiel d'une logistique d'excellence...

Contact : Arnaud Acher
arnaud.acher@logistique-seine-normandie.com

 **Lancement de la démarche « Offre de services »**

Dans le cadre du quatrième axe de travail de Logistique Seine-Normandie, une mission a été confiée au groupe de travail « Développement de l'offre de services ». En effet, l'objectif de cette action est d'élaborer un « livre blanc » de l'offre de prestations de services logistiques en Normandie, décrivant par grands domaines d'activités stratégiques sa segmentation, ses forces, ses faiblesses, ses opportunités, ses menaces, ses facteurs clés de succès, sa singularité. Ce document devra également identifier les enjeux de la compétition internationale et les différentes stratégies possibles. La finalité d'un tel programme est de proposer un plan d'actions afin de développer les services logistiques

Communication des résultats : début 2008.
Contact : Jérôme Rigaudière
jerome.rigaudiere@logistique-seine-normandie.com

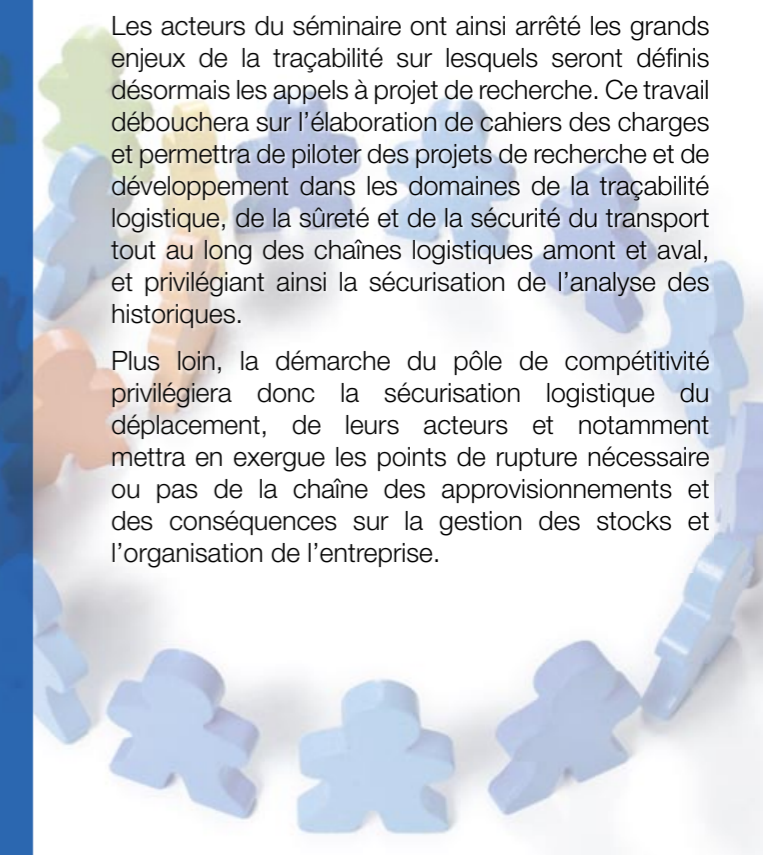
 **Édito**

Le Pôle de compétitivité Logistique Seine-Normandie prend position et définit les grandes lignes directrices de la R&D en matière de traçabilité...

Lors du premier séminaire de travail du 21 février 2007 réunissant les principales entreprises du pôle en matière de traçabilité logistique, en présence de EADS, SOGET, SAVE (Groupama Transports), CPI, Terminaux de Normandie ; avec l'appui de GS1 (leader mondial de la définition des standards de l'étiquetage et de la traçabilité) et bien sûr, le Pôle de compétitivité Logistique Seine-Normandie a déterminé les grandes lignes directrices de la R&D en matière de traçabilité.

Les acteurs du séminaire ont ainsi arrêté les grands enjeux de la traçabilité sur lesquels seront définis désormais les appels à projet de recherche. Ce travail débouchera sur l'élaboration de cahiers des charges et permettra de piloter des projets de recherche et de développement dans les domaines de la traçabilité logistique, de la sûreté et de la sécurité du transport tout au long des chaînes logistiques amont et aval, et privilégiant ainsi la sécurisation de l'analyse des historiques.

Plus loin, la démarche du pôle de compétitivité privilégiera donc la sécurisation logistique du déplacement, de leurs acteurs et notamment mettra en exergue les points de rupture nécessaire ou pas de la chaîne des approvisionnements et des conséquences sur la gestion des stocks et l'organisation de l'entreprise.



Le système FOËHN : Un système d'alerte multidétecteur

Le projet FOËHN, labellisé par le pôle de compétitivité, est un produit innovant en matière de traçabilité et de sécurisation des contenants.

Afin de répondre aux besoins généraux et particuliers, le système offre la double application de discrétion (de par sa taille, 1/2 paquet de cigarette) et d'évolutivité à la demande des entreprises. Un ou plusieurs capteurs fixés sur les portes d'un conteneur (équipement GSM-GPS/GPRS) ou d'une remorque envoient des informations de type « ouverture/fermeture » à un boîtier électronique.



Ce boîtier, en fonction de sa programmation, validera un certain nombre d'informations telles que : date et heure des mouvements (Le dispositif permet de déterminer tout événement et/ou

anomalie relatifs à un dysfonctionnement pendant le transport), numéro du conteneur ou remorque afférent à l'événement etc. Ces informations peuvent, selon l'option choisie (boîtier jetable ou réutilisable), et la quantité de données à fournir, être exploitées durant une période pouvant aller de 1 mois à 2 ans en lecture claire ou cryptées, à partir d'un logiciel.

Cet équipement également équipé d'un cœur électronique permet suivant le type de programmation demandée :

- De suivre sur une carte le déplacement du mobile suivant un timing déterminé par le client ou sur appel depuis un poste ou sur événement,
- D'afficher sur la carte les fonctions « en route/arrêt »,
- De transmettre vers un numéro de téléphone les ouvertures de portes et positionner sur la carte l'information,

Différentes options peuvent être envisagées depuis l'enregistrement global du déplacement sur une mémoire flash jusqu'à la prise de vue et la transmission d'images. L'intelligence du système permet également l'envoi d'un message en cas de présence d'un brouilleur ou de la coupure de la position (tunnels, hangar, abri...).

Coût de la Recherche

270 000 €

Partenaires

Électronique Équipement, Groupe SAVE, IRSEEM



Les autres projets labellisés par le pôle de compétitivité Logistique Seine-Normandie :

• SEFACIL

Sécurisation et facilitation des chaînes internationales logistiques, une approche par les processus.

• STEP

Système automatisé de Transferts de conteneurs pour améliorer l'Efficacité et la qualité du passage Portuaire.

• SISTEM D

Système d'information pour la sécurisation du transport des matières dangereuses.

• DOL2I

Développement d'organisation logistique industrielle Innovante.

• RED BIRD

Ce projet met en œuvre des solutions matérielles et logicielles pour le suivi des événements liées aux transports et à la logistique.

• CAPTEURS

L'objectif du projet est de concevoir et de valider des protocoles réseaux pour les capteurs dans le contexte de surveillance de la chaîne du froid

• SISTEMS

Système d'informations pour le suivi du transport terrestre de marchandise sécurisé.

• CIT

Conteneur Indification Tracking. Fluidifier, optimiser et sécuriser les process de traitements des conteneurs à l'entrée et sur un terminal de conteneur.

• GOST

Géolocalisation, Optimisation et sécurisation du transport de conteneurs.



Observatoire de l'Immobilier Logistique et du Supply Chain Management

L'actualité des entreprises révèle la nécessité d'une re-conception permanente de leurs supply chains. Etant donné le poids croissant de la filière logistique et l'accélération des cycles économiques, les différents acteurs de la logistique voient leurs rôles évoluer vers une spécialisation et leurs activités se complexifier. Afin d'apporter une réponse, deux grandes organisations professionnelles et deux sociétés du secteur de la logistique se sont associées, à l'initiative de LogProfile. Elles sont à l'origine de la création d'OblOg - Observatoire de l'Immobilier Logistique et du Supply Chain Management.

Les membres fondateurs d'OblOg sont : Afilog, Foncière Europe Logistique (filiale du Groupe Foncière des Régions), GSE et Logistique Seine Normandie. Au titre de cette initiative, ces

entreprises et organisations mettent à disposition des professionnels et des experts du secteur, leurs connaissances des métiers et leurs réseaux relationnels.

Dans un objectif de formalisation et de diffusion des grands sujets d'évolution du secteur de la logistique et de la supply chain, l'OblOg a pour vocation de collecter et de produire des analyses statistiques, des études, et des benchmarks sectoriels.

Contact : Jérôme Rigaudière
jerome.rigaudiere@logistique-seine-normandie.com



Le futur Campus Logistique : Au cœur de l'ISEL

D'ici à 2012, basé au Havre ville logistique par excellence et première place portuaire française pour les échanges internationaux, l'Institut Supérieur d'Etudes Logistique (ISEL) accueillera le premier campus dédié uniquement à la logistique sur plus de 18 000 m2 d'espaces collaboratifs et de formations supérieures à la recherche. Seront attendus sur ce lieu unique, plus de 1000 étudiants en logistique et productive, et une cinquantaine d'enseignants-chercheurs et chercheurs.

Le plus de ce campus sera de regrouper également 5 entreprises en résidence permanente, 4 laboratoires de recherche dont le CERENE, le LITIS, le LMAH et le CIRTAI. Les instituts SEFACIL et DOL2I prendront aussi une place majeure en s'intégrant à

l'espace aux côtés d'un centre européen de documentation, d'un centre international de formation permanente en logistique et d'une fondation de recherche qui complètera le tableau final. Rassembler ces différentes compétences en un même lieu représente des enjeux stratégiques considérables tels que la fluidification et la sécurisation de la supply chain internationale ou l'approche globale et les réseaux d'acteurs au service des clients internationaux. A terme, le Campus Logistique deviendra la référence auprès des professionnels de la logistique, des institutions publiques et privées, et des étudiants. Le Campus se placera également au cœur du carrefour logistique des échanges internationaux...

Logistique Seine-Normandie est d'ores et déjà impliquée dans la programmation de cet équipement universitaire pour répondre au mieux aux besoins de formation des entreprises.

Contact :
Thierry Derrey
D.R.U.
Quai Frissard
BP 1137
76 600 Le Havre
02.32.74.49.00